

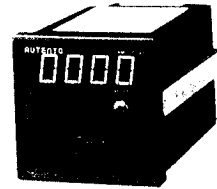
AUTENTO

正、逆型預設定計時器 AMD-DP-41TH 加算型運轉計時器 AMD-D-4TH

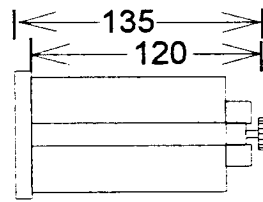
■特點：

E-6

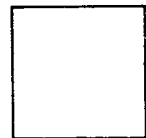
- DIN規格 72x72mm盤面式。
- 十種計時單位供選購，預設定型可正、逆計時。
- 高準確性，高穩定度，採石英振盪回路特性佳。
- 具停電記憶功能，免換電池。
- 計時方式兩種歸零計時、積算計時。
- 專用單體 (ONE-CHIP) 微電腦電路。
- 交換式電源，AC90~250V，計時頻率50/60HZ均適用。

**AMD-DP-41TH****AMD-D-4TH**

■ AMD 系列尺寸圖：單位mm



側視圖



68 x 68 mm

盤面開孔尺寸

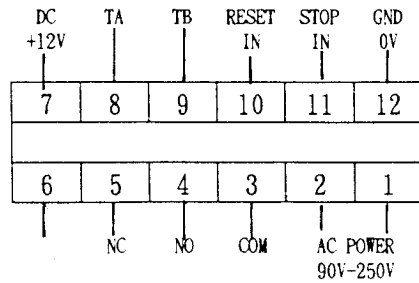
■規格特性：

型號	AMD-DP-41TH	AMD-D-4TH
預設定	1段設定正逆計時	無設定只能正計時
控制輸出	接點輸出，繼電器AC250V, 2A. 有NC, NO 接點可選.	無
計時方式	TA=每次信號輸入 歸零計時. TB=每次信號輸入繼續累積計時.	
位數	4位數, 0000~9999	
計時單位	十種任選一種: NO. 1=(9999秒), 2=(999.9秒), 3=(9999秒), 4=(99分59秒), 5(999.5分), NO. 6=(9999分), 7=(99時59分), 8=(999.58時), 9=(9999時), 0=(238時59分)	
L E D	高亮度紅色, 字高0.56吋	
精準度	約±0.01%	
電 源	50/60HZ, AC 90-250V	
消耗電力	約4.5VA	
復歸方式	面板按鈕及外部端子接線復歸.	
停電記憶	有記憶, 免裝電池	
計時信號 NPN 輸入	接點信號輸入: 「ON」→計時, 使用高級微動開關, 繼電器, 磁簧開關...等. 無接點信號輸入: 「Hi」=6→12VDC, 「Lo」=0~1VDC. 由「Hi」至「Lo」→計時, 輸入阻抗 4.7K歐姆. 使用高級近接. 光電開關...等方波輸入.	
信號電源	DC12V, 50mA.	
外 殼	ABS樹脂	
尺寸重量	外觀 高x寬x深=72x72x135mm, 重約660g.	
測試條件	耐震: 0.7mm/20 HZ, X, Y, Z各方向各10分鐘. 耐衝擊: 500m/S, X, Y, Z各方向三回. 耐電壓: AC1500V, 50/60HZ, 端子間1分鐘. 耐絕緣: 500VDC, 端子間100M 歐姆以上.	
溫 濕 度	-10~-60℃, 45~85%RH	
安 裝	盤面開孔埋入, 護弓固定.	

*其他規格特性, 歡迎洽詢。

■ AMD 系列端子接線：

一、型式：AMD-DP-41TH



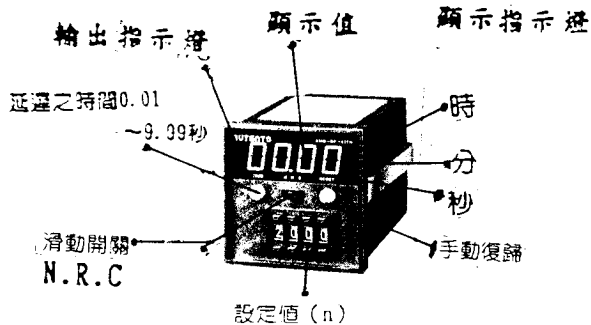
■ 兩種共同特性：

一、計時選擇：

- 端子有一只數位開關調換
- | | |
|------------|------------|
| 1 = 99.99秒 | 6 = 9999分 |
| 2 = 999.9秒 | 7 = 99時59分 |
| 3 = 9999秒 | 8 = 999.5時 |
| 4 = 99分59秒 | 9 = 9999時 |
| 5 = 999.5分 | 0 = 23時59分 |

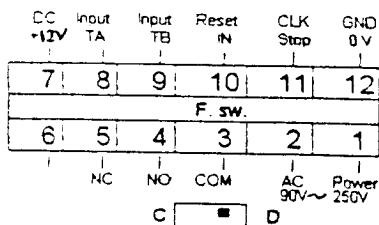


■ 面板各部功能：



■ 計時器使用注意事項：

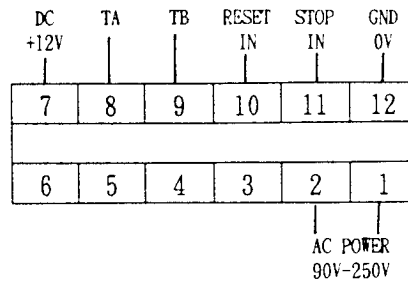
1. 本計時器標準信號輸入為NPN型。
2. 使用獨立之信號源、隔離信號線、及獨立電源。
3. 勿使用電源ON-OFF管制計時。
4. 設定值到時，內部無自動管制不計時。
5. 當在調整輸出復歸時間時，外部管制信號必需開路方可調整時間長短。
6. 在NRC之C時，設定時間n值應較一次信號時間T為長。
7. 當選定99分59秒，99時59分或23時59分為設定時間時，逆計時顯示值將由9959、9958、9957、9956、... 9900、9858、... 等。
8. 注意A/B、C/D開關的正確位置。



TA in 9, 12.	TB in 9, 12.
Reset 10, 12.	Stop 11, 12.
UP sw to C	Down sw to D
Time Range	
1 = 99.99 S	6 = 9999 M
2 = 999.9 S	7 = 99.59 H
3 = 9999 S	8 = 999.5 H
4 = 99.59 M	9 = 9999 H
5 = 999.5 M	0 = 23.59 H

二、型式：AMD-D-4TH

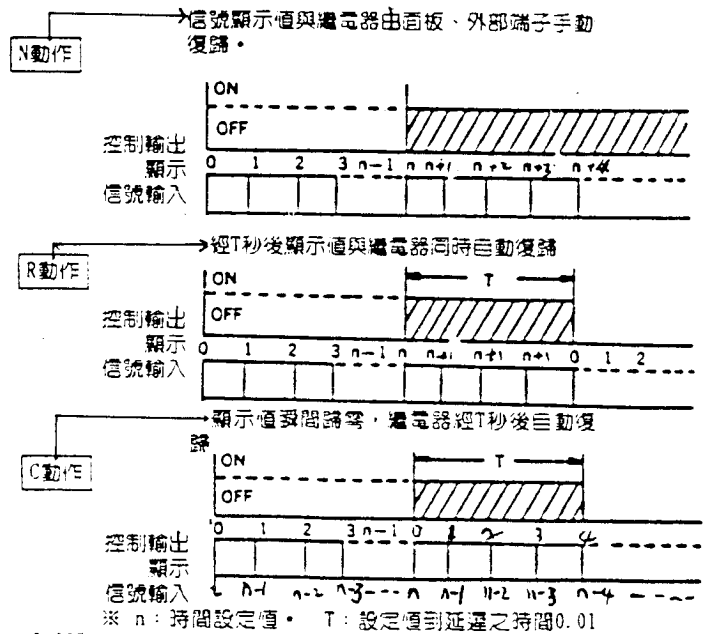
E-6



■ 端子接線說明：

- ◎積算計時：TB，開關切到A
當9、12點短接開始計時，開路即不計時，顯示值保留，再次短接顯示值繼續計時，一直達到設定值。
- ◎瞬間歸零計時：TA，開關切到A
當8、12點短接開始計時，開路即停止計時，但顯示值保留，再次短接顯示值瞬間歸零，計時開始。
- ◎無接點NPN信號輸入：接7、8、12點歸零計時，7、9、12點，積算計時，開關切到B
- ◎復歸方式：
手動→由面板或端子來歸零。自動→配合「R.C」動作。
端子復歸 接10、12點，中途停止計時接11、12點。
- ◎開關切至C=UP(正計時)，D=DOWN(逆計時)
AMD-D-4TH 只能正計時。

■ 控制輸出、顯示值與N.R.C動作之關係如下：



※ n：時間設定值。 T：設定值到延遲之時間0.01
~9.99秒。
up：正計時顯示。 DOWN：減值顯示
※設定值到時，內部無自動顯示管制不計時。管制不計時，請另訂之。

AUTENTO